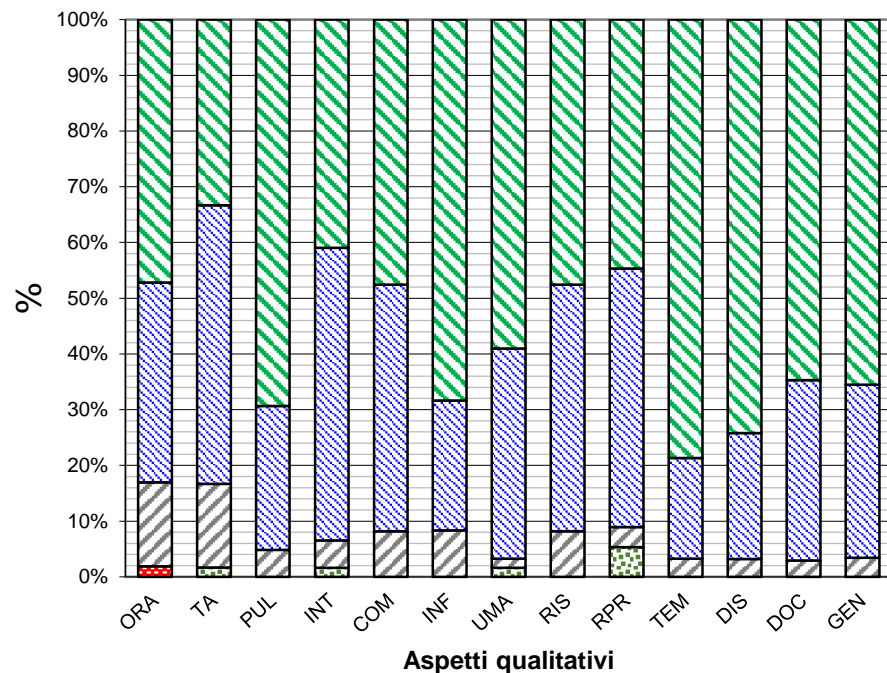
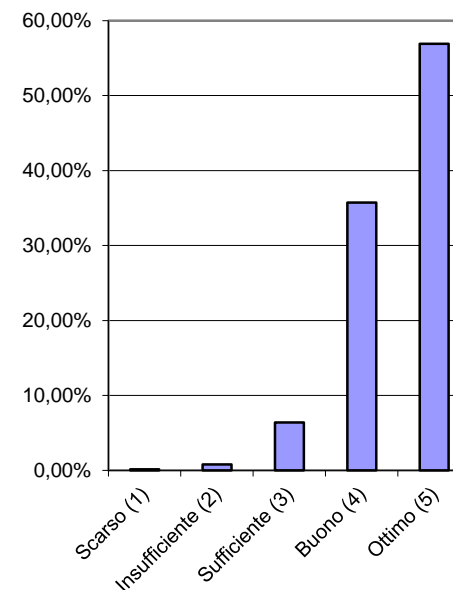


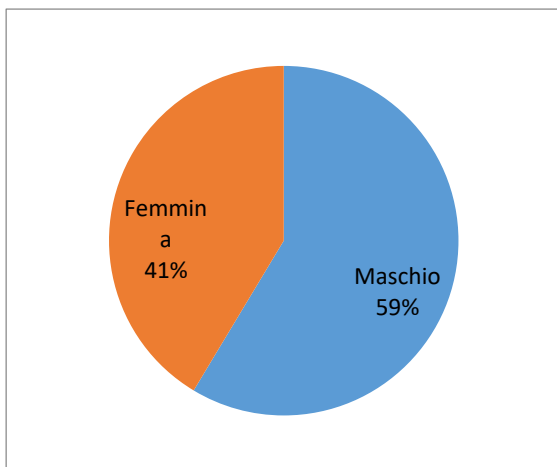
**ANALISI SODDISFAZIONE UTENTE 2023**



- Ottimo (5)
- Buono (4)
- Sufficiente (3)
- Insufficiente (2)
- Scarso (1)



	Codice	Scarso (1)	Insufficiente (2)	Sufficiente (3)	Buono (4)	Ottimo (5)	Media ponderata
Trasporto (1)	<b>ORA</b>	1		8	19	25	<b>4,26</b>
Tempi di attesa inizio dialisi (2)	<b>TA</b>		1	9	30	20	<b>4,15</b>
Pulizia e igiene (3)	<b>PUL</b>			3	16	43	<b>4,65</b>
Intrattenimento (4)	<b>INT</b>		1	3	32	25	<b>4,33</b>
Comfort (5)	<b>COM</b>			5	27	29	<b>4,39</b>
Informazioni trattamento dialitico(6)	<b>INF</b>			5	14	41	<b>4,60</b>
Umanità e cura da infermieri (7)	<b>UMA</b>		1	1	23	36	<b>4,54</b>
Rispetto persona e privacy (8)	<b>RIS</b>			5	27	29	<b>4,39</b>
Istruzioni terapia a domicilio (9)	<b>RPR</b>		3	2	26	25	<b>4,30</b>
Tempestività interventi in emergenza (10)	<b>TEM</b>			2	11	48	<b>4,75</b>
Disponibilità dei medici (11)	<b>DIS</b>			2	14	46	<b>4,71</b>
Trasferimento altro centro (12)	<b>DOC</b>			1	11	22	<b>4,62</b>
Opinione generale(13)	<b>GEN</b>			2	18	38	<b>4,62</b>
	<b>% TOT</b>	0,13%	0,80%	6,40%	35,73%	56,93%	



### ETA'

a) 18 – 30	1
b) 31 – 40	0
c) 41 – 50	2
d) 51- 60	9
e) 61 – 70	11
f) 71 – 80	20
g) 81 – 90	14
h) più di 90	0

### Sesso

Maschio	34
Femmina	24

### Scolarità

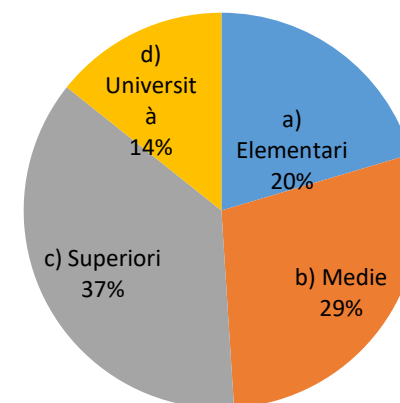
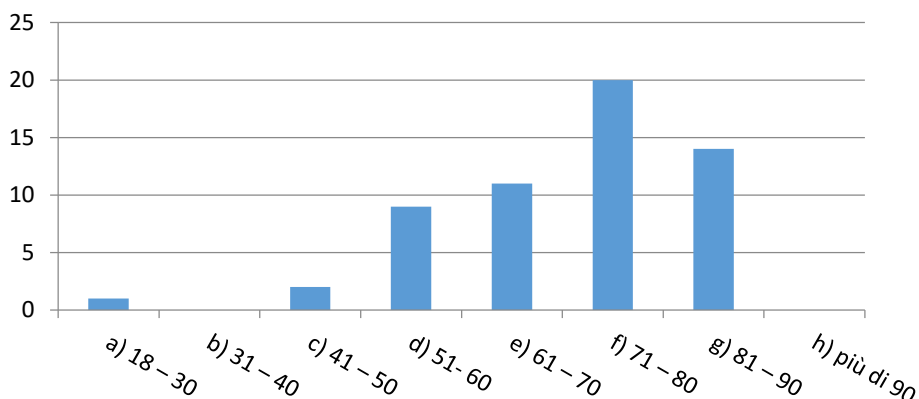
a) Elementari	10
b) Medie	14
c) Superiori	18
d) Università	7

### Compilazione

a) Da solo	46
b) Con l'aiuto di altri	8

## ANALISI SODDISFAZIONE UTENTE 2023

### Età pazienti



### Compilazione

